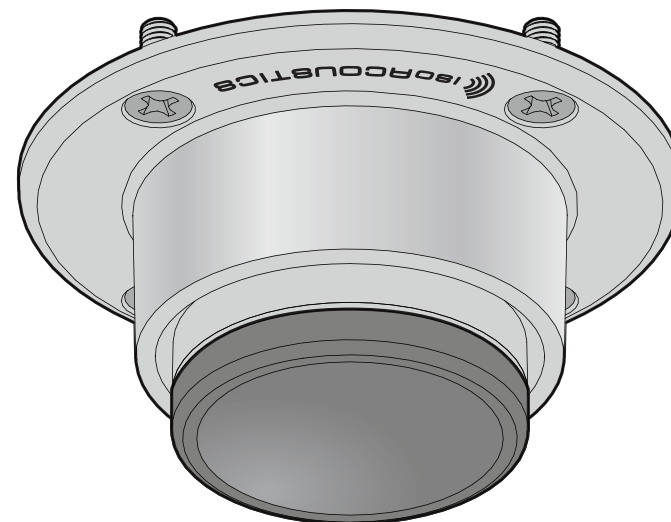




IsoAcoustics® gwarantuje, że produkty STAGE 1 będą wolne od oczywistych wad materiałowych i wykonawczych przez okres dwóch lat od daty pierwotnego zakupu. Niniejsza gwarancja nie obejmuje uszkodzeń mechanicznych powstałych w wyniku niewłaściwego użytkowania lub nadużycia, braku należytej staranności, uszkodzeń spowodowanych siłą wyższą lub siłami naturalnymi. IsoAcoustics® nie ponosi odpowiedzialności za jakiegokolwiek szczególne, pośrednie lub wtórne szkody w innych produktach lub mieniu.

SCENA 1

Na gitarę, bas i
Wzmacniacze instrumentalne

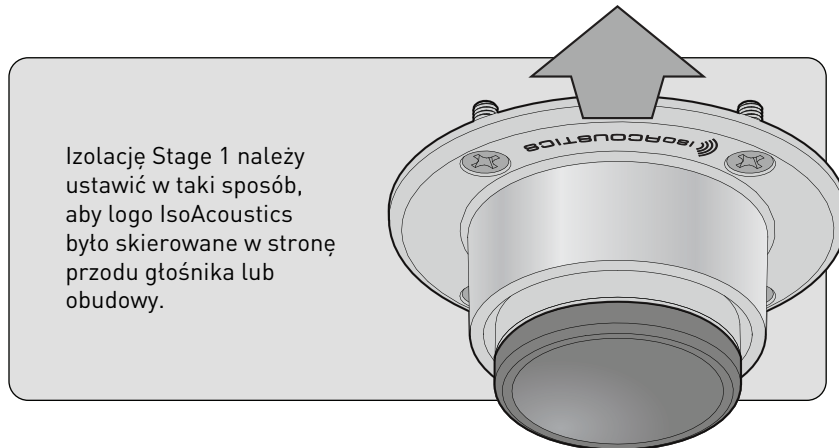




Gratulujemy zakupu izolatorów Stage 1 firmy IsoAcoustics. Stage 1 wykorzystuje wielokrotnie nagradzaną, opatentowaną technologię izolacji, stosowaną wyłącznie przez IsoAcoustics, aby zapewnić doskonałą izolację i zwiększoną klarowność dźwięku. Izolatory IsoAcoustics Stage 1 oddzielają wzmacniacze gitarowe/basowe, kolumny, systemy PA, subwoofery i monitory sceniczne od sceny, zachowując jednocześnie klarowność dźwięku i siłę basu podczas występu.

Ciesz się stałymi wynikami za każdym razem, gdy grasz

PRZÓD SZAFY LUB PLATFORMY



Izolację Stage 1 należy ustawić w taki sposób, aby logo IsoAcoustics było skierowane w stronę przodu głośnika lub obudowy.

Izolatory etapu 1 są przystosowane do obciążenia do 200 funtów (90 kg) na zestaw 4 sztuk.

Stage 1 można przymocować do spodniej strony sklejkę, tworząc platformę izolacyjną, lub bezpośrednio do spodu wzmacniaczy gitarowych/basowych, szafek, subwooferów lub monitorów scenicznych.

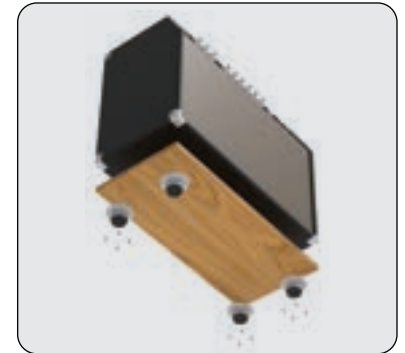
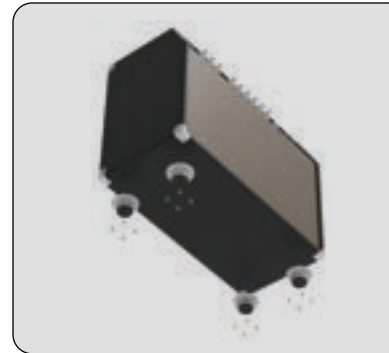
Pakiet zawiera

4 – IsoAcoustics Izolatory stopnia 1
16 – #10 x 3/4" [19mm] wkręty do drewna

Wymagane narzędzia

- Wiertarka
- 1/8" Wiertło
- Ochrona oczu
- Śrubokręt Philipsa
- Taśma miernicza
- Marker lub ołówek

Przewodnik instalacji



1) Ostrożnie umieść głośnik lub obudowę na boku lub na plecach. W przypadku instalacji na platformie odwróć platformę do góry nogami.
Uwaga: Aby można było zastosować dostarczone elementy złączne 3/4", platforma powinna mieć grubość co najmniej 3/4".

2) Określ, gdzie zostaną umieszczone izolatory Etapu 1 na podstawie szafy lub platformy. Upewnij się, że izolatory są umieszczone na równej i płaskiej powierzchni, która umożliwia przyleganie izolatorów płasko do podstawy urządzenia bez żadnych szczelin. Czasami istniejące nóżki można usunąć i w ich miejscu zainstalować Stage 1.

3) Izolatory Etapu 1 będą instalowane pojedynczo. Umieść pierwszy izolator na swoim miejscu i obróć izolator Stage 1, aż logo IsoAcoustics będzie skierowane w stronę przodu głośnika lub platformy.

4) Za pomocą ołówka lub markera zaznacz lokalizację każdego z 4 otworów.

5) Wywierć płytki otwór pilotujący w każdym z zaznaczonych miejsc. Otwór prowadzący powinien mieć głębokość tylko 1/2 cala. Zalecamy użycie taśmy malarskiej do oznaczenia głębokości 1/2" na wiertle. Wierć, aż taśma dotrze do podstawy szafki.

6) Zamontuj izolator Stage 1 za pomocą dotychczasowych śrub 3/4", używając śrubokręta Philipsa.

7) Powtórz kroki od 3 do 6 dla wszystkich izolatorów stopnia 1. Użyj taśmy mierniczej, aby upewnić się, że każdy z izolatorów stopnia 1 jest ustawiony równomiernie.

